

**MON CHEF
D'ŒUVRE EN 180 S'**

PRÉSENTATION

LES GENRES AU CINEMA

COMEDIE

WESTERN

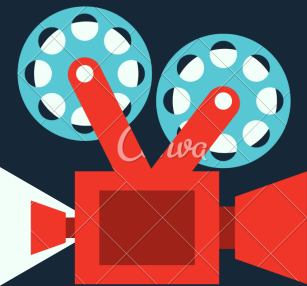
DRAME

AVENTURE

QUELQUES CARACTÉRISTIQUES DES GENRES AU CINEMA :

LE DRAME : genre réaliste, dans lequel des personnages sont confrontés à de graves problèmes et/ou vivent des conflits passionnels. Il suscite chez le spectateur des sentiments allant plutôt vers la tristesse, la terreur ou la pitié en jouant sur sa sensibilité. Les plans sont souvent longs pour fixer les émotions, peu de mouvements de caméra. Les personnages sont filmés en plans rapprochés ou gros plans. La musique peut apporter un peu de mélancolie, elle intensifie les émotions.

LA COMÉDIE : La comédie est destinée à susciter le rire chez le spectateur à travers des situations, des répliques, des actions humoristiques. C'est un genre populaire très efficace pour souligner les travers d'une société, d'une époque et/ou d'individus. Bien que le ton général reste léger, cela n'empêche pas les comédies de traiter de problèmes tout à fait sérieux. Les plans se succèdent, le rythme est soutenu, le montage est dynamique.

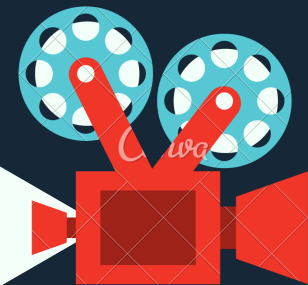


**MON CHEF
D'ŒUVRE EN
180 S'**

LE POLICIER : Il s'articule autour d'une chasse à l'homme (généralement un meurtrier, voleur,...) menée par la police ou un détective. On suit donc au fil de l'intrigue les avancées d'une enquête pour au final trouver le criminel et comprendre les raisons de ses actes. Les plans peuvent apporter des détails et donner à découvrir les éléments d'une énigme à la manière d'un puzzle. Les plans d'ensemble ont aussi leur importance pour peindre un décor, créer une ambiance. Les plongées ou contre plongées peuvent intensifier les caractéristiques des personnages ainsi que les jeux de lumière.

FILM HISTORIQUE : Film qui relate et se contextualise dans des faits passés. Les plans d'ensemble et de demi-ensemble permettront de dater les scènes avec les éléments du décor. La musique d'époque permettra aussi cette immersion dans le temps.

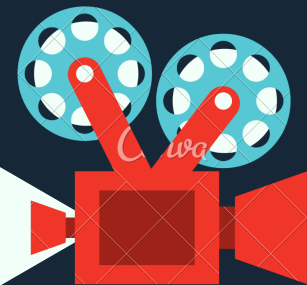
LE FILM DE SUPER HÉROS : Film dans lequel un ou plusieurs des personnages possèdent des pouvoirs surhumains ou un arsenal qui permet d'égaliser ou tendre vers ces pouvoirs. Les angles de prise de vue sont symboliques : la plongée pour écraser l'ennemi, la contre-plongée pour sublimer le héros. Les mouvements de caméra sont amples et la musique utilise souvent des thèmes et motifs récurrents pour s'attacher à des personnages types.



**MON CHEF
D'ŒUVRE EN
180 S'**

LE WESTERN : Il se définit à la base par la situation géographique et la période durant laquelle se déroule l'action. Ainsi est qualifié de western un film dont l'action se déroule en Amérique du Nord pendant la Conquête de l'Ouest. La camera est souvent fixe et alterne les plans entre les clans dans un montage chronologique. La musique est emblématique. Les gros plan et le regard caméra sont des éléments clefs du western "spaghetti" qui déborde de bruitages de coup de feu, de course de chevaux. Les angles de prise de vue en plongée ou contre plongée caractérisent aussi fortement les personnages.

LE FILM D'AVENTURE : le personnage principal subit un événement extraordinaire et imprévu. En découlent donc de sa part autant d'actions extraordinaires. En général, le rythme est soutenu, le spectateur éprouve du dépaysement et le film comporte plusieurs scènes spectaculaires. Le montage est rapide et suit le héros. Les actions se succèdent.



**MON CHEF
D'ŒUVRE EN
180 S'**